

A large industrial factory with rows of aluminum coils. The coils are arranged in a long line, receding into the distance. The factory has a high ceiling with blue and red structural beams and several square lights. The floor is polished and reflects the lights.

YALÇINLAR

our
production

ALUMINIUM

our
strength



ALÜMİNYUM YASSI MAMUL ALUMINIUM FLAT ROLLED

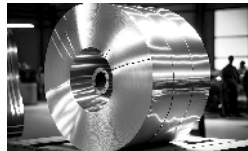
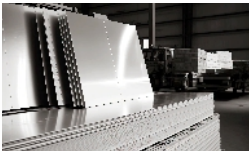
MANUFACTURER

Yalçınlar Alüminyum'un hikayesi, 20 yılı aşkın tecrübenin, girişimci ruhun ve yenilikçi bakış açısının bir araya gelmesiyle başlar. Bu ruhla beraber sektöründe hızlı ve yön veren bir büyüme sağlayan Yalçınlar, günümüzde İstanbul Silivri ve Kırklareli'nde bulunan tesislerinde boyalı ve boyasız alüminyum yassı mamul ve alüminyum kompozit panel üretimi yapmaktadır.

Global hedefler doğrultusunda alüminyum kompozit panellerde kullanılan alüminyumu kendisi üretme kararı alan Yalçınlar Alüminyum 2021 yılında Kırklareli Organize Sanayi Bölgesi'nde tüm alüminyum ve alüminyum yassı mamul üretim süreçlerini barındıracak yeni fabrikasının temelini atmıştır. 2024 yılında faaliyete alınan tesis, yıllık 50.000 ton yassı alüminyum üretim kapasitesiyle Türkiye'nin boyalı alüminyum üreten 3. fabrikası olmuştur.

The story of Yalçınlar Aluminium starts with the combination of more than 20 years of experience, entrepreneurial spirit and innovative perspective. Yalçınlar, which has achieved rapid and directional growth in its sector with this spirit, today produces coated and mill finish flat rolled aluminium products and aluminium composite panels in its facilities located in İstanbul, Silivri and Kırklareli.

Deciding to produce the aluminium used in aluminium composite panels with global targets, Yalçınlar Aluminium laid the foundation of its new factory in Kırklareli Organized Industrial Zone in 2021, which will accommodate all aluminium and aluminium flat rolled product production processes. The facility, which became operational in 2024 with 50.000 tons of flat rolled aluminium annual capacity, has become Turkey's 3rd plant producing coated aluminium.

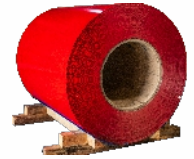
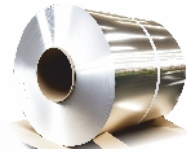


theartofaluminium

ÜRÜNLERİMİZ OUR PRODUCTS



RULO COIL



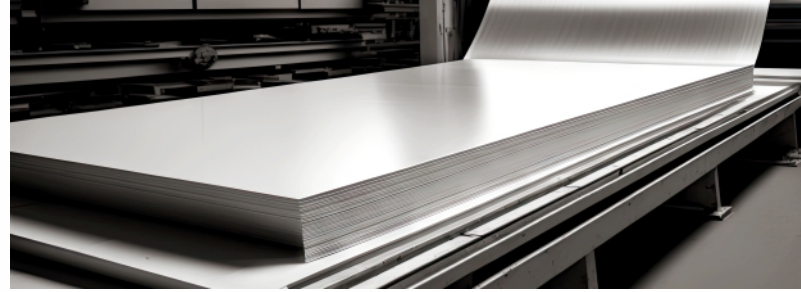
MILL FINISH

- **Alařım Alloy**
1050, 1350, 1070, 3105, 3003, 5005
- **Kondüsyon Condition**
H0, H12, H14, H16, H18, H19, H22, H24, H26, H28
- **Kalınlık Thickness**
Min. 0.15 mm - Max. 2 mm
- **Geniřlik Width**
Min. 501 mm - Max. 1550 mm
- **Rulo Ağırlığı Roll Weight**
300 kg - 10000 kg

BOYALI COATED

- **Alařım Alloy**
1050, 1350, 1070, 3105, 3003, 5005
- **Kondüsyon Condition**
H0, H12, H14, H16, H18, H19, H22, H24, H26, H28
- **Kalınlık Thickness**
Min. 0.20 mm - Max. 1 mm
- **Geniřlik Width**
Min. 501 mm - Max. 1550 mm
- **Rulo Ağırlığı Roll Weight**
300 kg - 6000 kg

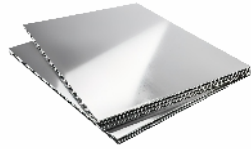
LEVHA SHEET



Cofrajlı yüzey de üretilebilmektedir. *The embossed surface can also be produced.*

MILL FINISH

- **Alařım Alloy**
1050, 1350, 1070, 3105, 3003, 5005
- **Kondüsyon Condition**
H0, H12, H14, H16, H18, H19, H22, H24, H26, H28
- **Kalınlık Thickness**
Min. 0.40 mm - Max. 4 mm
- **Geniřlik Width**
Min. 500 mm - Max. 2000 mm
- **Uzunluk Length**
Min. 500 mm - Max. 6000 mm
- **Standart Ölçüler Standard Sizes**
1000 x 2000 mm, 1250 mm x 2500 mm, 1500 x 3000 mm

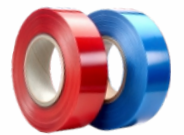


BOYALI COATED

- **Alařım Alloy**
1050, 1350, 1070, 3105, 3003, 5005
- **Kondüsyon Condition**
H0, H12, H14, H16, H18, H19, H22, H24, H26, H28
- **Kalınlık Thickness**
Min. 0.40 mm - Max. 1 mm
- **Geniřlik Width**
Min. 500 mm - Max. 1500 mm
- **Uzunluk Length**
Min. 500 mm - Max. 6000 mm
- **Standart Ölçüler Standard Sizes**
1000 x 2000 mm, 1250 mm x 2500 mm, 1500 x 3000 mm



ŞERİT STRIP



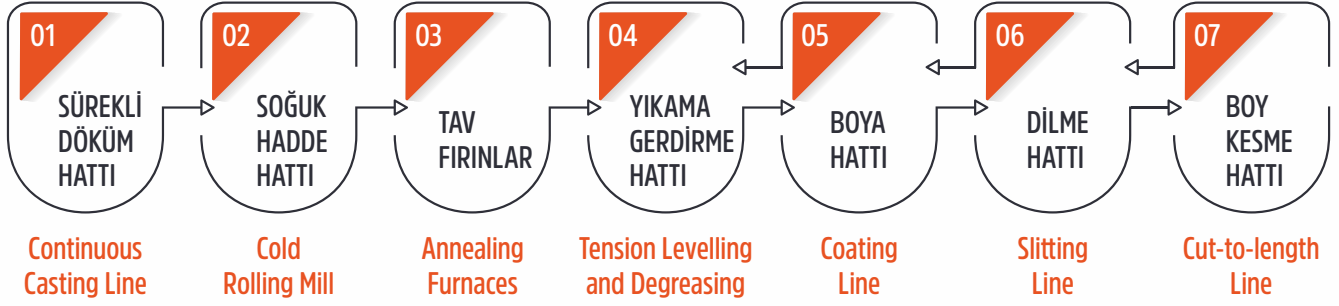
MILL FINISH

- **Alařım Alloy**
1050, 1350, 1070, 3105, 3003, 5005
- **Kondüsyon Condition**
H0, H12, H14, H16, H18, H19, H22, H24, H26, H28
- **Kalınlık Thickness**
Min. 0.15 mm - Max. 1.50 mm
- **Geniřlik Width**
Min. 25 mm - Max. 500 mm

BOYALI COATED

- **Alařım Alloy**
1050, 1350, 1070, 3105, 3003, 5005
- **Kondüsyon Condition**
H0, H12, H14, H16, H18, H19, H22, H24, H26, H28
- **Kalınlık Thickness**
Min. 0.20 mm - Max. 1 mm
- **Geniřlik Width**
Min. 25 mm - Max. 500 mm

ÜRETİM AŞAMALARI PRODUCTION STAGES



Sürekli Döküm Hattı Continuous Casting Line

Üretimimizin ilk adımı olan "Dökme Rulo", ergitme ve tutma fırınında elde edilmiş sıvı alüminyumun İkiz Merdaneli Sürekli Döküm hatlarında levha formunda katı hale dönüştürülmesi ve rulo formunda sarılması ile gerçekleştirilir. Fabrikamızda 2 adet İkiz Merdaneli Sürekli Döküm hattı bulunmaktadır.

Standart olarak 1xxx serisi, 3xxx serisi ve 5005, 8006 ve 8079 alaşımların dökümü yapılmaktadır.

The first step of our production, "Cast Coil", is made by converting the liquid aluminium obtained in the melting and holding furnace into solid sheet form in the Twin Roll Continuous Casting lines and winding it in the form of cast coil. We have 2 Twin Roll Continuous Casting lines in our factory.

As standard, alloys such as 1xxx series, 3xxx series and 5005, 8006 and 8079 are cast.

Soğuk Hadde Hattı Cold Rolling Mill

Tek yönlü 4 merdaneli Soğuk Hadde makinasında kalınlığın inceltilmesi işlemidir. Tesisimizde 1 adet soğuk hadde hattı bulunmaktadır. Soğuk haddede alaşım, malzeme genişliği, malzeme yapısı ve tavlama durumuna göre levha kalınlığı ortalama 5-7 mm'den 0.15 mm ile 4 mm'ye kadar azaltılabilmektedir.

It is a process of thickness reduction, in a non-reversible 4 Hi Cold rolling mill. There is 1 cold rolling line in our facility. In cold rolling, plate thickness can be reduced from 5-7 mm on average to 0.15 mm to 4 mm, depending on the alloy, material width, material structure and annealing condition.



our
production

ALUMINIUM

our
strength

yalcinlartr.com



Tav Fırınlar *Annealing Furnaces*

Müşterinin istediği mekanik özelliklerinin karşılanması amacı ile bobin formundaki rulolara prosesin belirli aşamalarında homojenizasyon tav / ara tav / nihai tav işlemleri uygulanır. Bünyemizde 2 adet rulo tavlama fırını bulunmaktadır. Her bir fırın aynı anda 3 adet rulo tav işlemi görebilmektedir. Azotlu tav yapılabilir.

In order to meet the mechanical properties required by the customer, homogenization annealing / intermediate annealing / final annealing processes are applied to the coils at certain stages of the process. We have 2 roll annealing furnaces in our facility. Each oven can anneal 3 rolls at the same time. Nitrogen annealing can be done.

Yıkama-Gerdirme Hattı *Tension Levelling Line*

Bu hatta, malzeme yüzeyindeki hadde yağı kimyasal olarak temizlenir, gerdirilerek levhanın düzgünlüğü sağlanır. Yıkama işlemi, alüminyum rulonun yüzeyindeki yağ, kir, toz ve diğer kontaminantların temizlenmesi için kullanılan kimyasal ve mekanik proseslerden oluşur. Gerdirme işlemi ise alüminyum rulonun mekanik gerilmelerinin giderilmesi ve düzleştirilmesi için yapılan bir prosestir. Gofrajlı yüzey bu hatta yapılmaktadır.

In this line, the rolling oil on the surface of the material is chemically cleaned and the flatness of the strip is ensured by stretching. The washing process consists of chemical and mechanical processes used to remove oil, dirt, dust and other contaminants from the surface of the aluminium roll. Stretching is a process performed to relieve mechanical stress and flatten the aluminium roll. The embossed surface is made on this line.

Boya Hattı *Coating Line*

Rulo alüminyumlara uygulanan yüksek otomasyona dayalı bir boyama sürecidir. Her iki tesisimizde de bulunan boyama hatlarımızda PE, HDPE, PVDF, PURPA ve PU çeşitleriyle istenen renk ve özellikte boyama yapılabilir.

It is a coating process applied to aluminium rolls based on high automation. In our coating lines in both of our facilities, coating can be done in the desired color and feature with PE, HDPE, PVDF, PUPA and PU coating types.

Boya Özellikleri *Paint Specifications*

Boya ve Kaplama Özellikleri <i>Paint and Coating Details</i>						
Ürünler <i>Products</i>		STD PE	HDPE	PVDF	PUPA / PU	
Kaplama <i>Coats</i>	Boya Tipi <i>Type of Paint</i>	Normal (μ)	Normal (μ)	Normal (μ)	Normal (μ)	Double (μ)
ASTAR PRIMER	PE/PU	5-7	5-7	5-7	5-7	x
ALT KAT BASE COAT	PU	x	x	x	x	14 \pm 2
ÜST KAT TOP COAT	PE/HDPE/PVDF/PUPA/PU	20 \pm 2	20 \pm 2	20 \pm 2	20 \pm 2	12 \pm 2
TOPLAM TOTAL		25 \pm 2	25 \pm 2	25 \pm 2	25 \pm 2	26 \pm 2
ARKA KAT BACK COAT	EP, EP/PE	5-7	5-7	5-7	5-7	5-7

Dilme Hattı Slitting Line

Dilme hattında alüminyum rulo açılır, aralıkları ayarlanmış dairesel bıçakların arasından geçirilerek dar şeritler halinde kesilir ve rulo formunda sarılır. Dilme hattımızda alüminyum rulolar, müşterilerimiz tarafından talep edilen kalite ve ebatlardaki üründen belirtilen ölçülerde minimum toleranslarla dilimlenebilmektedir. Tesisimizde 1 adet dilme hattı bulunmaktadır.

In the slitting line, the aluminium coil is unwinded, passes through circular knives with adjusted intervals, cut into narrow strips and wrapped in narrow coil form. In our slitting line, aluminium rolls can be sliced from the product in the quality and size requested by our customers in the specified dimensions with minimum tolerances. There is 1 slitting line in our facility.

Kalınlık Thickness	0.15 mm - 1.50 mm	Genişlik Width	500 mm - 1550 mm
--------------------	-------------------	----------------	------------------

Şerit dilme genişliği minimum 25mm' ye kadar yapılabilmektedir. Strip slitting width can be made up to minimum 25mm.

Boy Kesme Cut-to-length Line

Boy kesme hattında, alüminyum rulolar açılıp düzeltildikten sonra istenilen boylarda kesilmek suretiyle levha haline getirilmektedir. Son ürün olan tüm ürünlere kağıt ve film kaplama yapılabilmektedir.

In the cut-to-length line, aluminium rolls are rolled out and straightened, then cut into the desired lengths and turned into sheets. Paper interleaving and protective film application is possible to end products.

Kalınlık Thickness	0.40 mm - 4.00 mm	Genişlik Width	500 mm - 2000 mm	Boy Length	500 mm - 6000 mm
--------------------	-------------------	----------------	------------------	------------	------------------

Laboratuvar Laboratory

Kalite laboratuvarlarımızda Çekme testi (Mekanik özellik tespiti için) , Spektrometre testi, Yağ leke testi, Yağ seviyesi ve yağsızlık seviyesi testi, İletkenlik testleri ve her türlü yüzeyel kontrol ölçümleri yapılabilmektedir. **Testlerimizin tamamı EN 485-1 alüminyum ve alaşımları standardı şartlarına uygun bir şekilde yapılmaktadır.**

Tensile test (for mechanical property determination), Spectrometer test, Oil stain test, Oil level and oil-free level test, Conductivity tests and all kinds of superficial control measurements can be performed in our quality laboratories. All of our tests are carried out in accordance with the requirements of the EN 485-1 aluminium and alloys standard.

Paketleme Packaging

Prosesleri tamamlanan malzemeler, sevkiyat esnasında hasar görmeden, güvenli şekilde müşterinin kullanımına sunulması amacı ile, ahşap palet ve koruyucu malzemeler kullanılarak sevke hazır hale getirilir.

The materials whose processes are completed are made ready for shipment using wooden pallets and protective materials in order to be delivered to the customer safely without being damaged during shipment.

Geri Dönüşüm Tesisi Recycling Facility

Alüminyumun geri dönüşümü CO2 emisyonlarının azaltılmasına yardımcı olur. Bu sayede doğal kaynakların daha verimli kullanılması ve enerji tasarrufu sağlanır. Bünyemizde bulunan geri dönüşüm tesisimiz ile bizler de alüminyumun geri dönüştürerek çevre dostu bir yaklaşım izliyoruz ve alüminyumun tekrar kullanılabilir bir hale getiriyoruz.

Recycling aluminium helps reduce Co2 emissions. In this way, natural resources are used more efficiently and energy is saved. With our recycling facility, we follow an environmentally friendly approach by recycling aluminium and make it reusable.

Hedef Sıfır Karbon Ayakizi
Target Zero Carbon Footprint



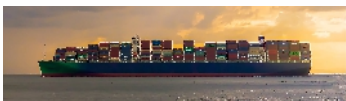
KULLANIM ALANLARI AREAS OF USAGE



Yapı - İnşaat

Building - Construction

- Dış Mekan Outdoor
- Kompozit Panel Composite Panel
- Sandwich Panel Sandwich Panel
- Yağmur Oluğu Rain Cutter
- Reklam Panosu Advertising Sign Board
- Dış Cephe Kaplama Exterior Cladding
- Kapı Uygulamaları Door Applications
- Trafik Levhası Traffic Sign
- İç Mekan Interior
- Köşe Profilleri Corner Profiles
- Asma Tavan Suspended Ceiling
- Cam Çıtası Window Spacer
- İzolasyon Isolation



Otomotiv - Ulaştırma

Automotive - Transportation

- Otomotiv Automotive
- Isı Kalkanı Heat Shield
- Otomotiv Tavan Çıtası Automotive Roof Bar
- Araç Plakası License Plate
- Tır & Treyler Truck & Trailer
- Yan Panel Side Panel
- Tekstil Askı Textile Hanger
- Otobüs Bus
- Bagaj Kapağı Trunk Lid
- Basamak Stair
- Havacılık Aerospace
- Denizcilik Marine



Dayanıklı Tüketim

Durable Consumption

- Beyaz Eşya White Goods
- Derin Dondurucu Deep freeze
- Evaporatör Evaporator
- Filtre Filter
- Kondenser Condenser
- Kahverengi Eşya Brown Goods
- Devre Soğutucusu Circuit Cooler
- Klima Air Conditioning
- Tv Kasası TV Case



Teknik Uygulamalar

Technical Applications

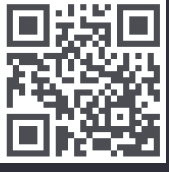
- Transformatör Transformer
- Uydu Anteni Satellite Dish
- Güneş Kolektörü Solar Collector
- Aydınlatma Lighting
- Heat Exchanger
- Boyacılar Painters



Y

continuous
production
continuous
investment





yalcinlartr.com



quality is our obsession.



YALCINLAR

MANUFACTURER

Kırklareli OSB, 16. Sokak
No: 4 39000 Kırklareli / TR

+90 288 502 11 90
info@yalcinlartr.com